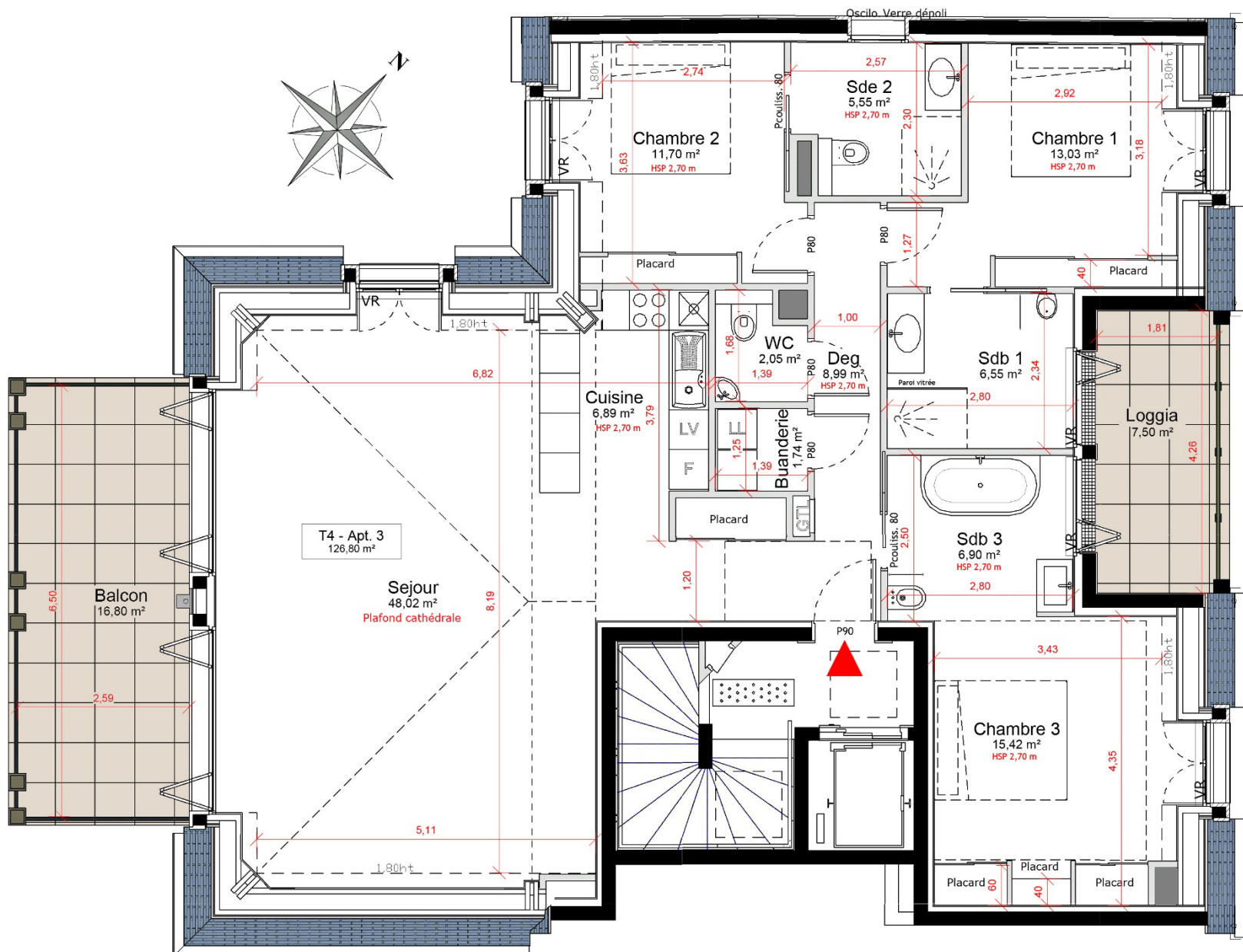
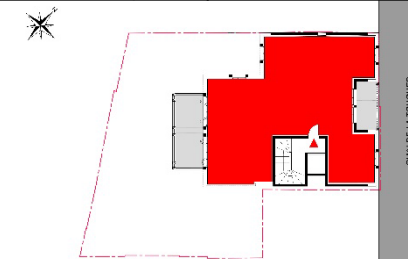


CONSTRUCTION DE 3 LOGEMENTS
15, Quai de la Touques
14800 DEAUVILLE

4 PIECES N°3 2EME ETAGE



ENTREE / DEGT	8,99 m ²
SEJOUR / SALON	48,02 m ²
CUISINE	6,89 m ²
WC	2,05 m ²
BUANDERIE	1,74 m ²
CHAMBRE 1	13,03 m ²
SALLE DE BAINS 1	6,55 m ²
CHAMBRE 2	11,70 m ²
SALLE D'EAU 2	5,55 m ²
CHAMBRE 3	15,42 m ²
SALLE DE BAINS 3	6,90 m ²

SURFACE HABITABLE TOTALE 126,80 m²

BALCON 16,80 m²
LOGGIA 7,50 m²

SURFACE EXTERIEURE TOTALE 24,30 m²



BIENVENU
Architectes

Nota :

Le présent plan pourra faire l'objet de modifications dimensionnelles, techniques et d'organisation, afin de répondre aux contraintes liées aux études d'exécution. Les poutres, poteaux, soffites et faux plafonds n'apparaissent pas systématiquement sur le plan. Les éléments de mobilier, meubles et plan de travail ne sont placés qu'à titre indicatif et ne sont pas fournis. La superficie des placards est incluse dans celle des pièces attenantes.

PLAN

INDICE : DCE

18 mars 2024